



11^ο ΠΑΝΕΛΛΗΝΙΟ ΣΥΝΕΔΡΙΟ ΕΛΛΗΝΙΚΗΣ ΕΤΑΙΡΕΙΑΣ ΒΙΟΪΛΙΚΩΝ 23-24 Νοεμβρίου 2018



ΦΙΛΟΞΕΝΟΥΜΕΝΗ ΕΠΙΣΤΗΜΟΝΙΚΗ ΕΤΑΙΡΕΙΑ: Ελληνική Εταιρεία Νανοτεχνολογίας στις Επιστήμες Υγείας (ΕΛΕΝΕΠΥ)

Συνδιοργάνωση: Ελληνική Εταιρεία Βιοϋλικών & Τράπεζα Ιστικών Μοσχευμάτων ΕΚΕΦΕ «ΔΗΜΟΚΡΙΤΟΣ»

Αποστολή Περιλήψεων Εργασιών*:

31 Οκτωβρίου 2018

Χώρος διεξαγωγής: Βιβλιοθήκη ΕΚΕΦΕ «ΔΗΜΟΚΡΙΤΟΣ»

email: conferences@biomaterials.org.gr

Τέλη Συμμετοχής: Μέλη ΕΕΒ: 50€ (ετήσια εγγραφή)

Φοιτητές & Σπουδαστές: 30€

Μη μέλη ΕΕΒ: 80€

http://www.biomaterials.org.gr/?page_id=723

11^ο ΠΑΝΕΛΛΗΝΙΟ ΣΥΝΕΔΡΙΟ ΕΛΛΗΝΙΚΗΣ ΕΤΑΙΡΕΙΑΣ ΒΙΟΪΛΙΚΩΝ

23-24 Νοεμβρίου 2018

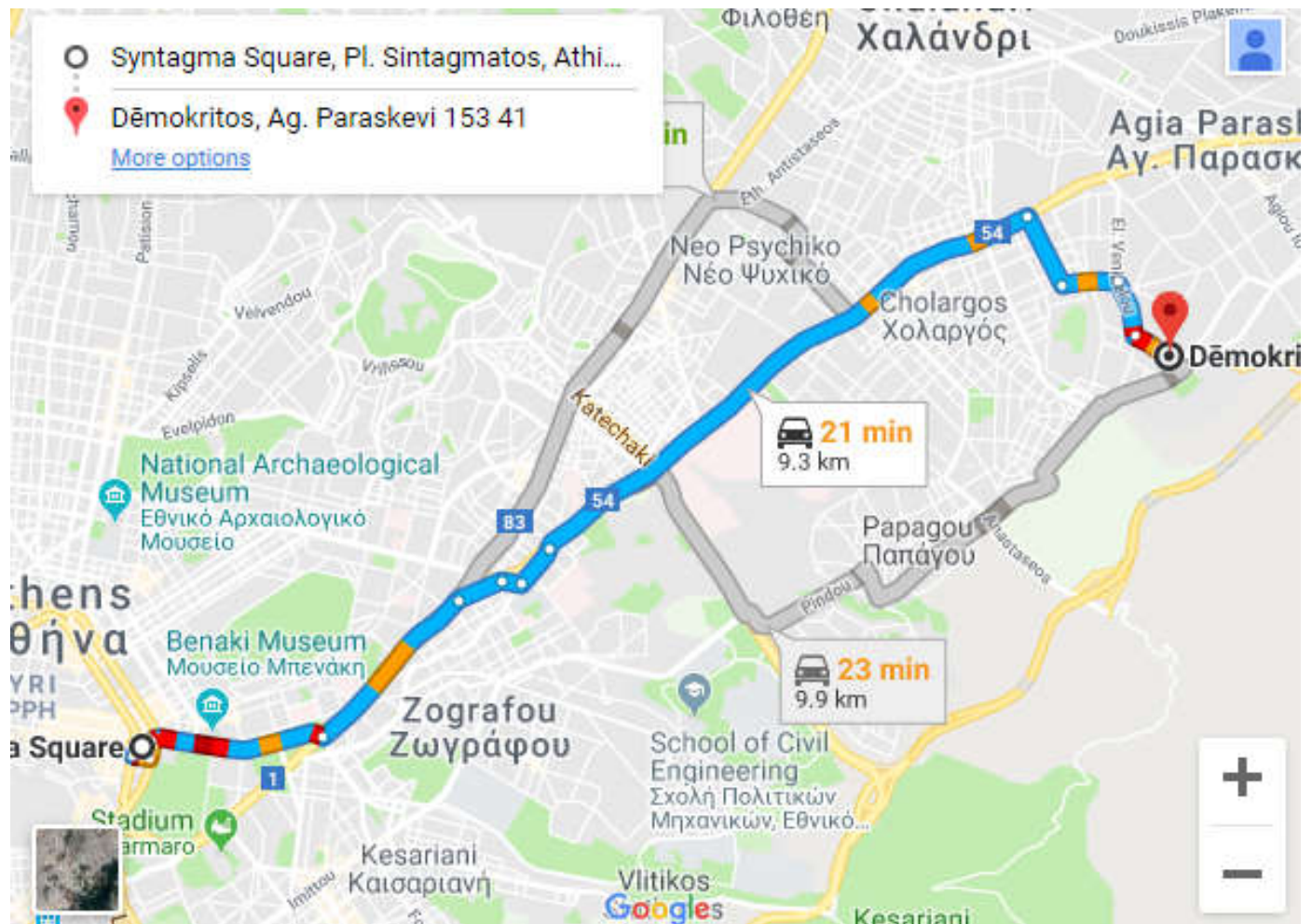
Πρόσβαση στο ΕΚΕΦΕ Δημόκριτος

Νεαπόλεως 9, Αγ. Παρασκευή 153 10

Με τα ΜΜΜ:

Το ΕΚΕΦΕ Δημόκριτος είναι εύκολα προσβάσιμο με λεωφορείο από την στάση Νομισματοκοπείο της Γραμμής 3 (μπλε) του μετρό. Τα λεωφορεία που εξυπηρετούν είναι τα Β5, 406, 407 με κατεύθυνση προς Αγ. Παρασκευή και στάση «Δημόκριτος».

Η μέση αναμονή για κάποιο από τα 3 λεωφορεία είναι περίπου 10' και συνολικά ο χρόνος διαδρομής από το κέντρο είναι περίπου 45'



Με αυτοκίνητο/taxi:

Το ΕΚΕΦΕ Δημόκριτος είναι εύκολα προσβάσιμο με αυτοκίνητο μέσω της Λ. Μεσογείων στρίβοντας στο ύψος της Στ. Νομισματοκοπείο όπου από εκεί και έπειτα υπάρχει επαρκής σήμανση.

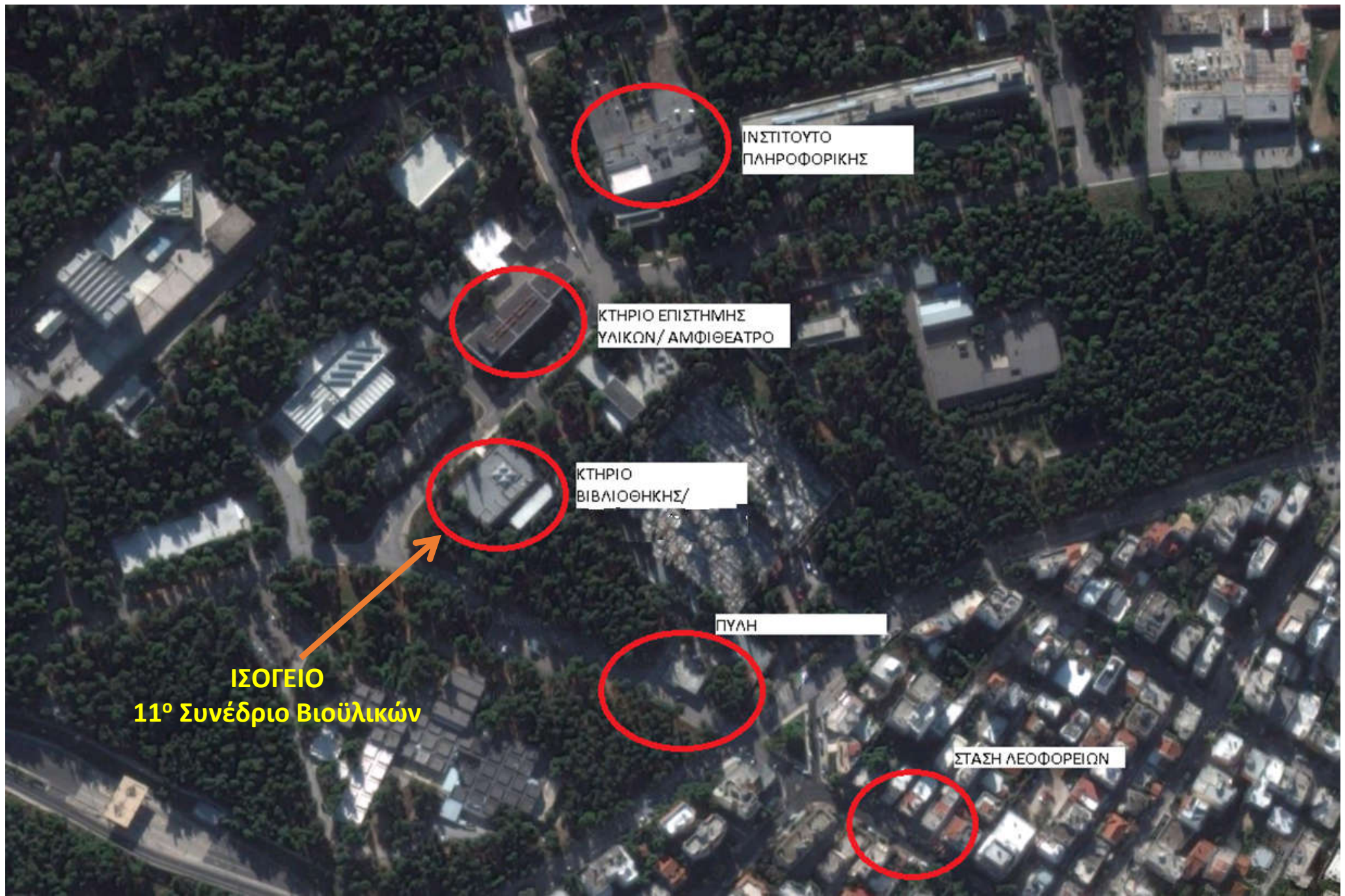
Το κόστος διαδρομής με taxi από ή προς το κέντρο είναι περίπου 8-10 ευρώ.



[1] Φυλάκιο Πύλης ΕΚΕΦΕ ΔΗΜΟΚΡΙΤΟΣ

[15] Κτήριο Βιβλιοθήκης –Ισόγειο 11^ο Συνέδριο

Χάρτης Πρόσβασης – Βιβλιοθήκη Δημόκριτος



ΕΠΙΣΗΜΟ ΔΕΙΠΝΟ ΣΥΝΕΔΡΙΟΥ

- Παρασκευή 23-11-2018, 08.30 μμ
- Εστιατόριο – Πολυχώρος «Πάνθεον», Λόφος Τρουμπάρι, Αργυρούπολη - Άλιμος (κόστος 20€/άτομο)

