

# Συναντήσεις Γνωριμίας των Ερευνητικών μας Κέντρων

Ελληνική  
Εταιρεία  
Βιοϋλικών



Αγαπητοί συνάδελφοι.

*Α΄ Συνάντηση στο Εργαστήριο Έρευνας  
Μυοσκελετικών Παθήσεων της  
Ιατρικής Σχολής ΕΚΠΑ*

Στα πλαίσια των προγραμματισμένων εκδηλώσεων της Ελληνικής Εταιρείας Βιοϋλικών, ένας από τους στόχους είναι η παρουσίαση στα μέλη μας, αλλά και σε κάθε ενδιαφερόμενο των εργαστηρίων τα οποία εμπλέκονται στην έρευνα των βιοϋλικών καθ' οιονδήποτε τρόπο, τόσο όσον αφορά το ανθρώπινο δυναμικό τους και την τεχνογνωσία την οποία κατέχουν, όσο και τον εξοπλισμό τους. Ξεκινώντας λοιπόν την Παρασκευή 29 Μαρτίου 2013 θα παρουσιάσουμε το εργαστήριο Έρευνας Μυοσκελετικών Παθήσεων της Ιατρικής Σχολής του Πανεπιστημίου Αθηνών, το οποίο έχει μεγάλη παράδοση και πλούσια τεχνο-γνωσία στη διαχείριση ερευνητικών πρωτοκόλλων σε πειραματόζωα και μικροχειρουργικής.

*Ημερομηνία Εκδήλωσης:  
Παρασκευή 29 Μαρτίου 2013*

Με την ευκαιρία λοιπόν αυτή θέλω και εκ μέρους του Διοικητικού Συμβουλίου της Εταιρείας μας να σας προσκαλέσω να παρακαλουθήσετε την εν λόγω παρουσίαση από την οποία μεταξύ των άλλων ευελπιστούμε σε επιστημονικές συνεργασίες.

*Χώρος: Αμφιθέατρο Εργαστηρίου  
Έρευνας Μυοσκελετικών Παθήσεων  
Νοσοκομείο ΚΑΤ.*

Για το ΔΣ της ΕΕΒ

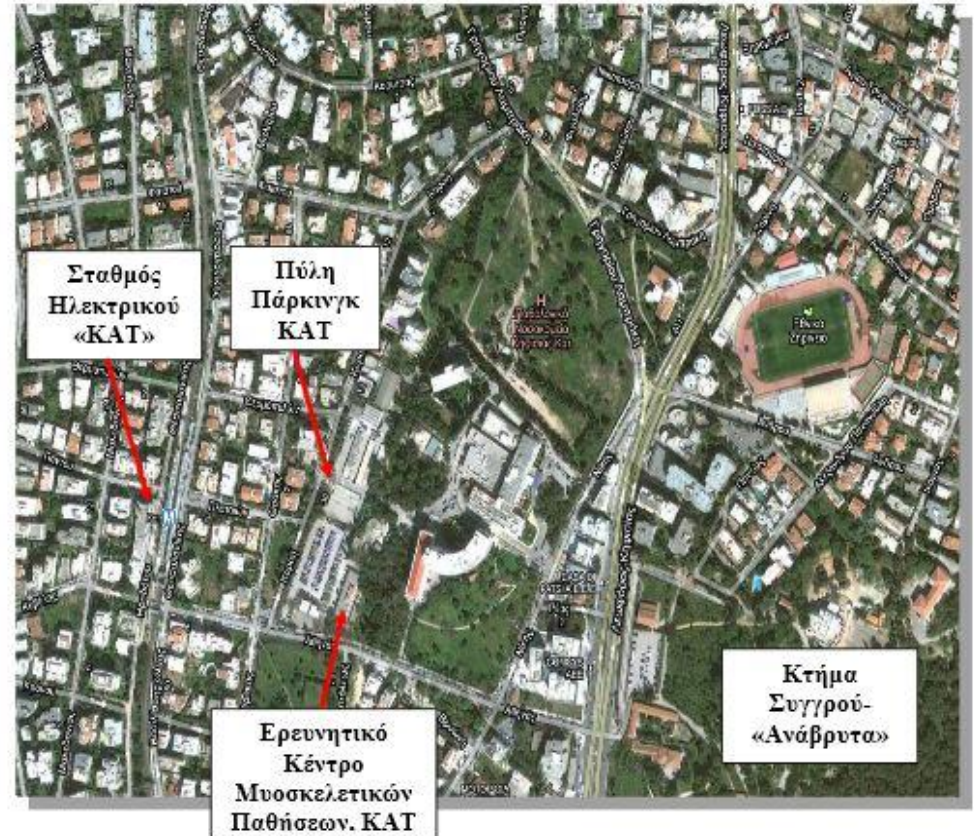
*Συμμετοχή:  
Δωρεάν για τα μέλη της ΕΕΒ*

Ο Πρόεδρος  
Τριαντάφυλλος Παπαδόπουλος  
Αναπληρωτής Καθηγητής ΕΚΠΑ

# Πρόγραμμα Εκδήλωσης

- 11.30 – 12.00:** Προσέλευση, εγγραφές, καφές
- 12.00 – 12.30:** Εισαγωγική ομιλία  
Νικόλαος Παπαϊωάννου,  
Αναπλητής Καθηγητής Ιατρικής Σχολής ΕΚΠΑ  
*Διευθυντής του Εργαστηρίου*
- 12.30 – 13.00:** Παρουσίαση Εξοπλισμού και Ερευνητικού Εργου  
Συμεών Τουρνής, Ενδοκρινολόγος  
*Επιστημονικός Συνεργάτης του Εργαστηρίου*
- 13.00 -13.30:** Παρουσίαση Πειραματικού Χειρουργείου και Τμήματος Ζώων Εργαστηρίου.  
Ισμήνη Δοντά, Κτηνίατρος  
*Καθηγήτρια Ιατρικής Σχολής ΕΚΠΑ*
- 13.30 – 14.00:** Συζήτηση
- 14.00- 14.30:** Περιήγηση στο Εργαστήριο
- 14:30:** Ελαφρύ Γεύμα

[Πάρκινγκ εντός του χώρου του Εργαστηρίου, είσοδος από Πύλη ΚΑΤ]



Πάρκινγκ δωρεάν  
εντός του χώρου  
στάθμευσης του  
Εργαστηρίου